

自動流量調整機構付



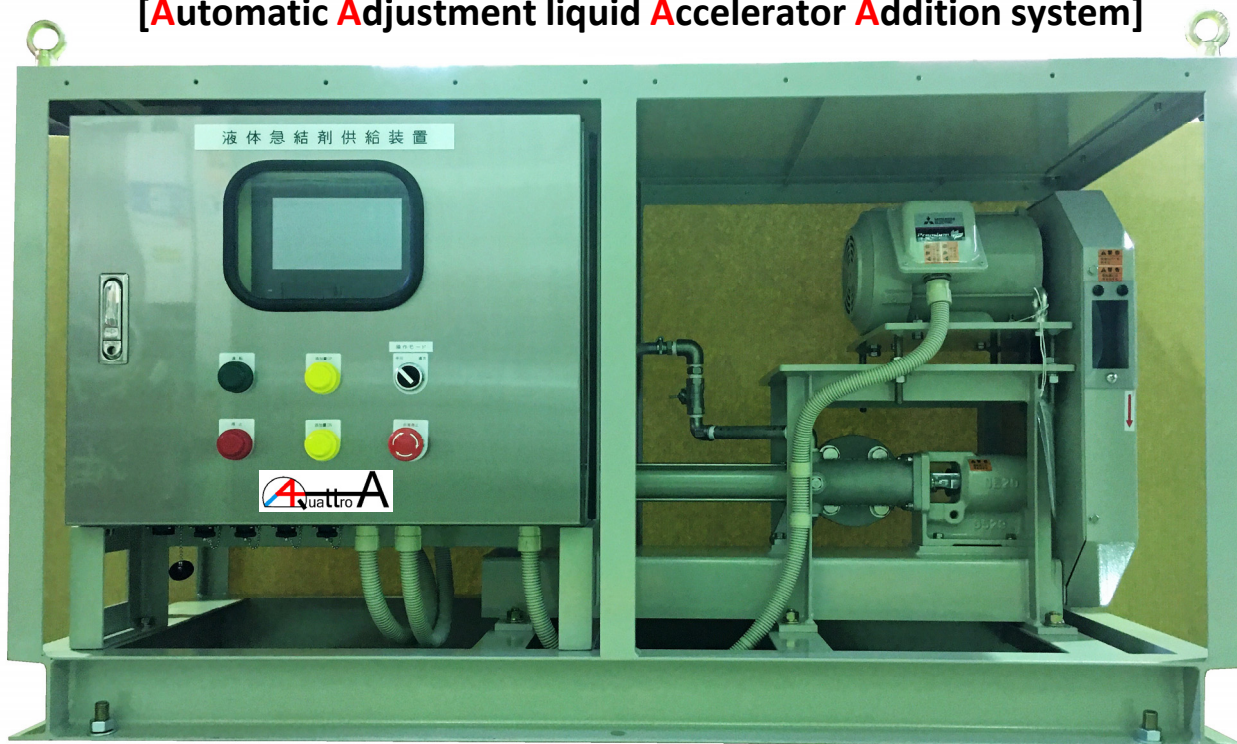
# 液体急結剤添加装置

# クワトロエース

型式名：TM-LAD2NE29-1

[ニシオティーアンドエムオリジナル商品]

[Automatic Adjustment liquid Accelerator Addition system]

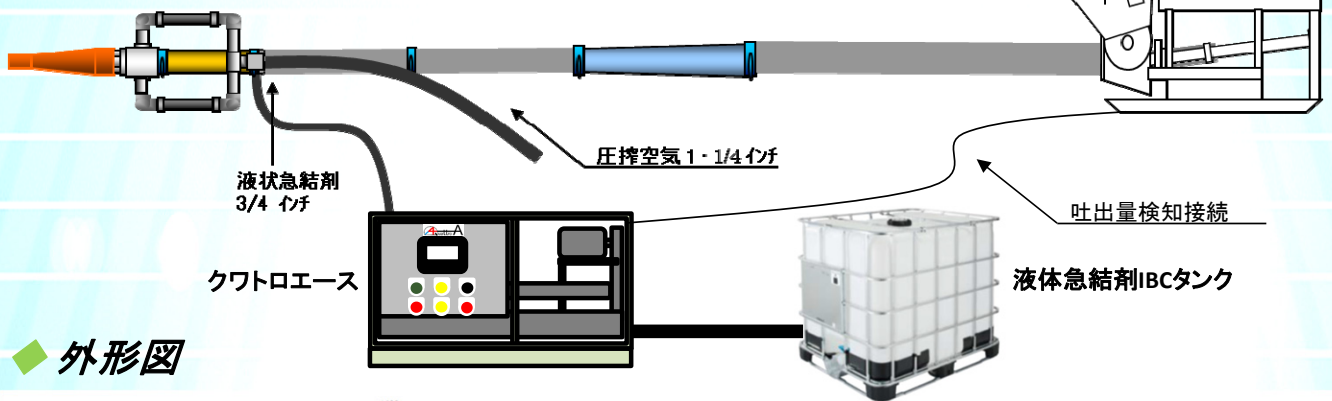


- ◆ 低脈動・定量供給で定評のあるモータポンプを採用 **ハイシン モータポンプ**<sup>®</sup>
- ◆ タッチパネルによる簡単入力(吹付吐出量 m<sup>3</sup>/Hr・単位セメント量 kg・急結剤添加率%)設定による自動吐出流量調整機能
- ◆ コンクリート吹付機からの吐出量検知接続により、吹付吐出量に応じた液体急結剤添加量の自動追従調整機能(シンテック他各吹付対応済)
- ◆ 液体急結剤添加量他各データの1分間隔でのデータ保存及びUSBメモリでのデータ取り出し機能による数量管理
- ◆ ポンプ保護を目的とした異常停止機能による安全運転  
(非常停止ボタン・吐出圧力異常・空運転異常・モータ過負荷・インバーター異常)

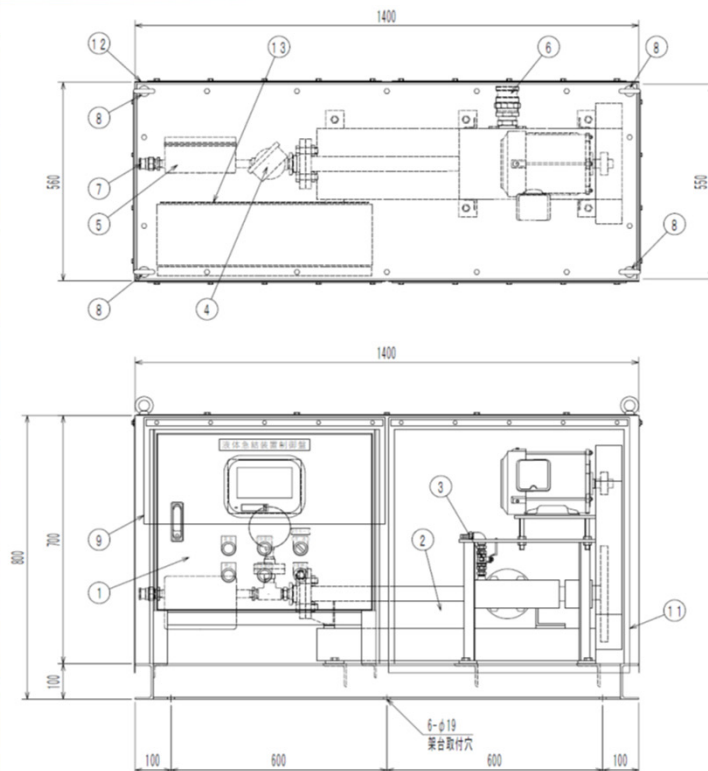
# ◆ 主要仕様

項目		仕様
型式		TM-LAD2NE29-1
メーカー		ニシオティーアンドエム株式会社
ポンプユニット	メーカー	兵神装備株式会社
	型式	2NE29PM
	電動機	200V 6P 0.75KW 全閉外扇屋外型
	制御方式	インバータ
電源		三相 AC200V 1.5KVA
吐出量範囲		1.1 ~ 20.0 ℓ/min
周波数範囲		3.0 ~ 60.0 Hz
対応吹付量		3.0 ~ 30.0 m <sup>3</sup> /Hr
吐出量制御		流量計測方式 吐出重量(Kg/min) = 流量(ℓ/min) × 急結剤密度(比重)
吐出圧力異常検出		圧カススイッチ 設定圧力 1.5Mpa
空運転異常検出		流量計測方式 指示流量(ℓ/min) × 流量減少比率(%) 比率は任意に設定
吐出量自動追従運転可能吹付機 (一部仕様の確認が必要です)		シンテック製 吹付機 (吹付装置搭載型) ブツマイスター製 吹付機 (吹付装置搭載型) アリバー社製 吹付機 (吹付装置搭載型)
サクシオン側		2B カムロックアダプタ
デリバリー側		3/4B カムロックアダプタ
寸法	全長	1,400 mm
	全幅	560 mm
	全高	800 mm
重量		205 Kg

# ◆ 接続例



# ◆ 外形図



# ◆ タッチパネル画面

## 吹付モニタ画面(通常画面)

電源投入時または運転開始時にこの画面が表示されます。

データ計測中 23:55 ~ 吹付モニタ 2020 / 6 / 20 23:55

添加率 (%) **12.3**  
12.3 ℓ/min 12.3 Kg/min

添加率指示値 **12.3%**  
12.3 ℓ/min 12.3 Kg/min

添加量積算 **12.3ℓ** 12.3 Kg  
添加量累計 **12,345.6ℓ** 12,345.6 Kg

ポンプ稼働時間 **123.4Hr**

急結剤 流量 **12.3 ℓ/min**  
添加率 **12.3 %**

吹付機 シンテック  
コンクリート吐出量 **12.3 m<sup>3</sup>/h**

モーター 周波数 **12.34Hz**  
電流 **1.23A**

現場で初めて使用する際は必ず初期設定を行って下さい。

メニュー表示

## 流量計測履歴画面

流量計測した結果の一覧表です。(内部には全てのデータが記録されています)

吹付モニタ画面へ

流量計測履歴 2020 / 6 / 20 23:55

0件の最新流量結果です。(データは古い順に消去されます。)

測定日	開始時間	終了時間	平均添加率 (%)	平均流量 (ℓ/min)	積算流量 (ℓ)	平均重量 (Kg/min)	積算重量 (Kg)	
10/20	23:55	23:55	12.3	12.3	1234.5	12.3	1234.5	
2	10/20	23:55	23:55	12.3	12.3	1234.5	12.3	1234.5
3	10/20	23:55	23:55	12.3	12.3	1234.5	12.3	1234.5
4	10/20	23:55	23:55	12.3	12.3	1234.5	12.3	1234.5
5	10/20	23:55	23:55	12.3	12.3	1234.5	12.3	1234.5
6	10/20	23:55	23:55	12.3	12.3	1234.5	12.3	1234.5
7	10/20	23:55	23:55	12.3	12.3	1234.5	12.3	1234.5
8	10/20	23:55	23:55	12.3	12.3	1234.5	12.3	1234.5

計測履歴リセット 2秒以上長押し

メインメニュー

記号	型式・仕様	数量
1	制御盤 W600×H500×D200 (SUS製)	1
2	モノポンプ 200V 0.75KW 6P	1
3	エア抜きハンドバルブ 1/2" (SUS製)	1
4	圧カススイッチ付隔膜式圧力計 0~3MPa 設定値 1.5Mpa	1
5	流量センサー 口径 1/2" 収納BOX付	1
6	カムロックアダプター 2" (SUS製)	1
7	カムロックアダプター 3/4" (SUS製)	1
8	アイナット M12	4
9	透明ビニールシート (制御盤タッチパネル表示部) 700×300 t=1.0	1
10	透明ビニールシート (左右2面) 560×900 t=1.0	2
11	透明ビニールシート (前1面) 700×900 t=1.0	1
12	透明ビニールシート (後1面) 1400×900 t=1.0	1
13	透明ビニールシート (制御盤裏面) 620×600 t=1.0	1

フレーム重量	約 37 Kg
ベース重量	約 46 Kg
制御盤重量	約 32 Kg
ポンプ重量	約 90 Kg
総重量	約 205 Kg

フレーム：等辺山形鋼 (SS400) L40×40 t=5.0  
ベース：溝形鋼 (SS400) 100×50 t=5.0

塗装色：5Y/71