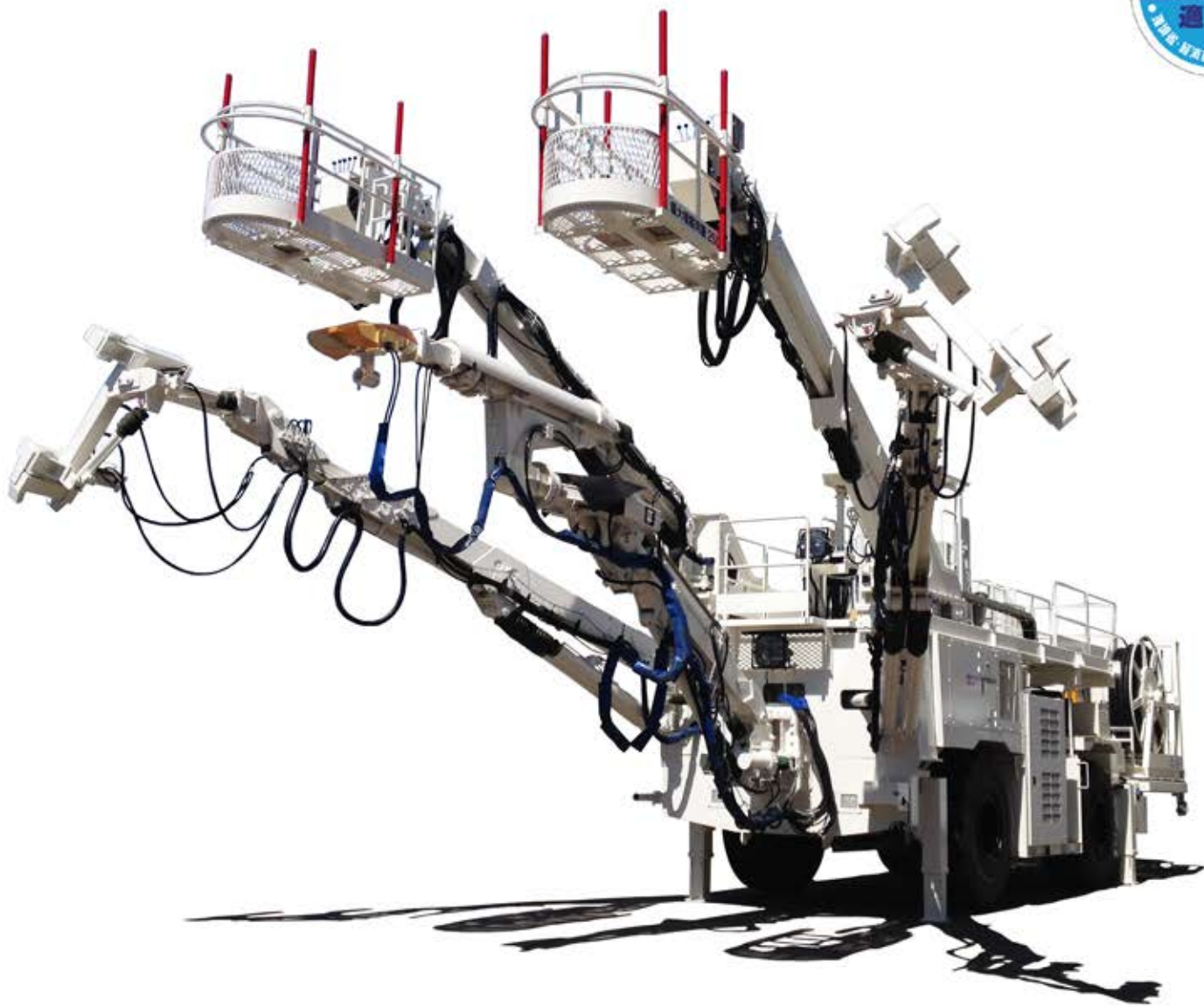


- エレクター付コンクリート吹付機 -

NEJS I -TN



**優れた「機能性・安全性・機動性」を
兼ね備えたオールマイティーな吹付機！**

特徴

シャーシからの開発機種



最新、最適なアセンブリの選択から概要設計を行いました。本
当に必要な機能は何かを設計、使用者目線で検証しシャーシ
から作り込んでいます。

四輪駆動の当機は走行に際し3つのモードが選択できます
(前輪、四輪、カニ走行)。限られたトンネル空間に応じ、最適
な旋回能力を発揮します。



優れたエレクター機能

新型のキャッチャーは下半支保工に対応する回転角度を有し、
ピンの差し替えなしで最適な把持を実現します。またインバート
建込も考慮し、第3のキャッチが設定されています。作業範囲に
収まるトンネル断面であれば、NEJS1台で上、下半、インバートの
全支保工建込が可能です。

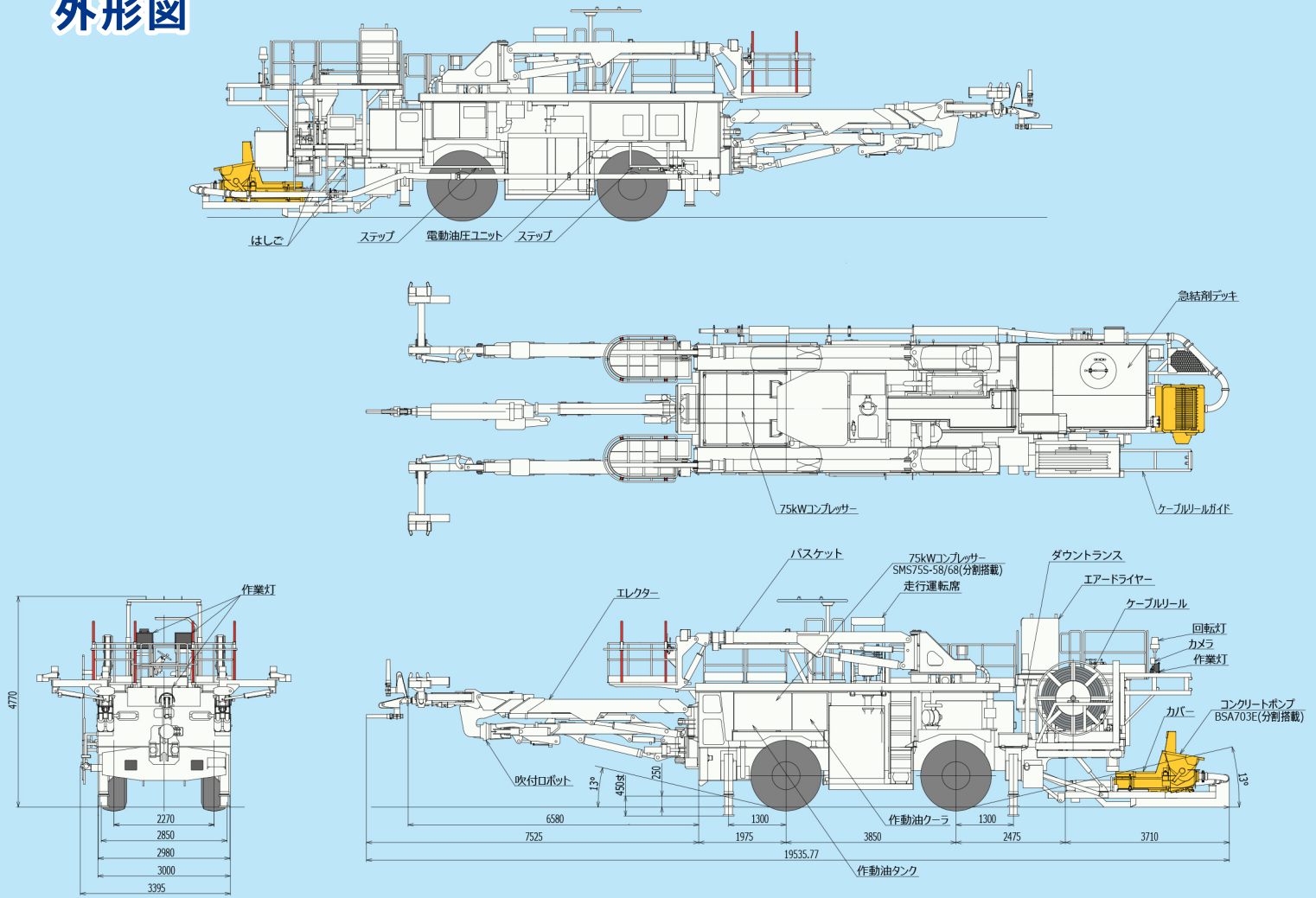
安全を考慮したバスケット



バスケットの先端形状を円形とし、従来の角型に比べ、より側壁
角に密着できます。バスケットのスイング機構など付加機能を加
えることなく同等の作業性を実現しています。トラベル方式のバス
ケットブームは吹付以外の作業空間を広く有効活用できます。

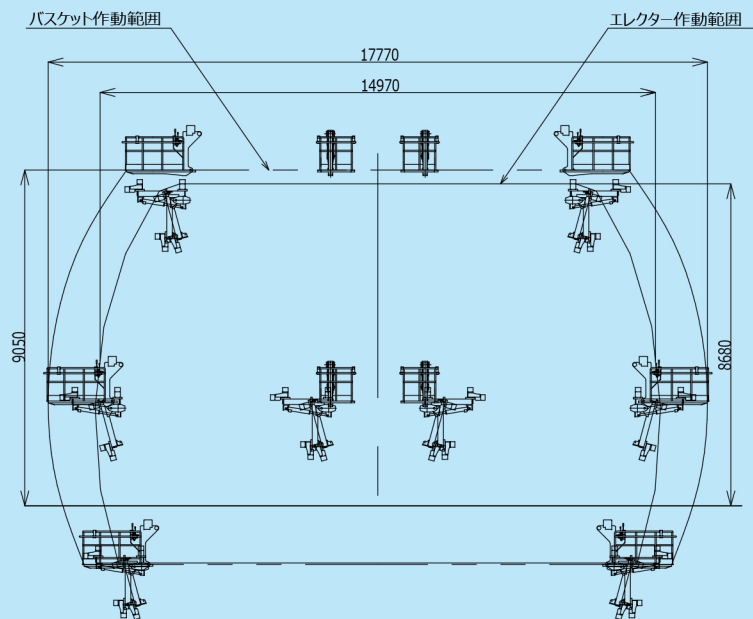
製品仕様

外形図

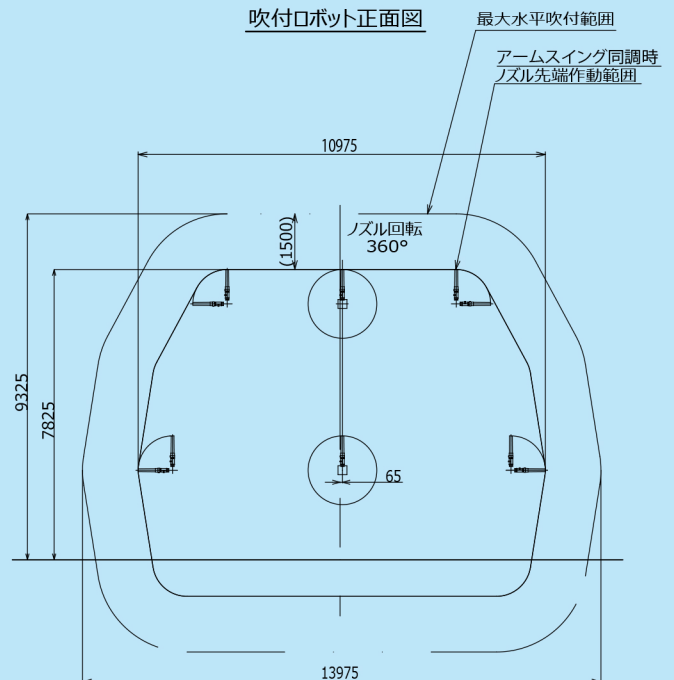


作業範囲図

エレクター・バスケット正面図



吹付ロボット正面図



製品仕様

諸元表

本体	
型式	NEJS I -TN
全長	19,525mm
全幅	3,375mm
全高	4,770mm
重量	49,000kg
ポンプ型式	BSA703-E(Putzmeister)
吹付モード	標準 高圧
理論吐出量	31/37 m ³ /h 21/25 m ³ /h
理論吐出圧力	4.1Mpa 6.2Mpa
走行速度	10.0km/h
登坂能力	21.3(13.0)%(度)
タイヤサイズ	前 23.5 - 25mm 後 23.5 - 25 - 32PR mm
電動ユニット	400/440V 22kW 3P
電源ケーブル仕様	3PNCT 150/22mm ² ×3/1 100m
エンジン型式	VOLVO TAD762VE
エンジン定格出力	185/2200kW/min ⁻¹
総電力	4,770mm

吹付ロボット	
ブーム伸縮長	2,550mm
ブーム起伏角度	上50° - 下25°
ブーム旋回角度	左右各45°
アーム伸縮長	1,600mm
ノズル前後傾角	120°
ノズル回転角	360°
吹付範囲	幅13,975mm - 高さ9,750mm
エレクター	
ブーム起伏角度	上45° - 下30°
ブーム旋回角度	外53° - 内16°
ブーム伸縮長	3,610mm
ガイド起伏角度	上40° - 下53°
ガイド旋回角度	外102° - 内41°
ガイド回転角度	105°
適用支保工サイズ	H150 ~ 250
作動範囲	幅15,550mm - 高さ9,340mm
最大把持荷重	1,250kg×2基
バスケット	
トラベル移動長	4,805mm
ブーム起伏角度	上45° - 下30°
ブーム旋回角度	外45° - 内15°
ブーム伸縮長	4,000mm
バスケット起伏角度	上30° - 下45°
作動範囲	幅18,900mm - 高さ9,100mm
最大積載荷重	250kg×2基

※ 搭載機器配置等、変更となる場合があります。