

ツインステアアーティキュレートダンプ

VOLVO ARTICULATED HAULERS

**A25GTS**



オリジナル

**NETIS登録技術**

**採用機種！！**



## ツインステアリングキャブ

ツインステアリングシステムは、後退時に運転席を180度回転させて、特別装備のアクセルペダル、ブレーキペダルとステアリングホイールで運転できるため、車体を方向転換させる必要がありません。

### - 環境への配慮と優れた燃費効率 -

2014年規制オフロード(少数特例)対応エンジン搭載により、さらなる燃費の向上と排出ガスの低減を実現しています。

### - 安全と快適さを追求した独自機能 -

VOLVO アーティキュレートダンプの特徴、ATC(自動トラクションコントロール)は、オフロードでの走行性能を最適化し、駆動系の保護、機械寿命を延ばします。

また、ATC自身の段階制御が手動スイッチにて可能で、利便性が向上しています。

### - 全アクスル湿式ブレーキ -

全アクスルに油冷、湿式多板ブレーキを装備し、過酷な現場でも常に信頼性の高いブレーキ性能を低コストで発揮します。

### - メンテナンスフリーのローテーションヒッチ -

密閉式テーパーローラーベアリングで保持されたローテーションヒッチは100%メンテナンスフリーで、高い稼働率と維持費の節約につながります。トラクター部とトレーラー部が振じれることなく、独立して可動します。

### - 性格で安定したステアリング -

独自の自己補正型アーティキュレートステアリングにより、優れた安定性とステアリング力が得られます。抜群の制御、精度、安全性を実現しました。

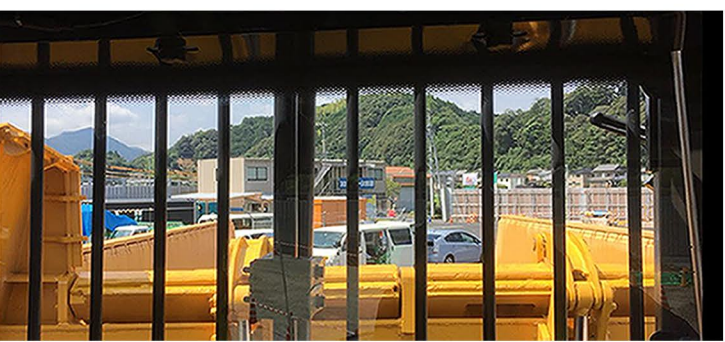




車両に**スピルガード開閉装置**および**車体脇モニタリングシステム**を設け、**安全なバック走行**を実現しました。

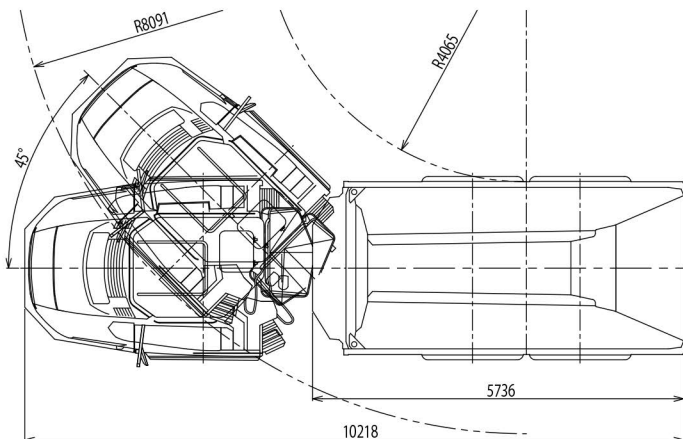
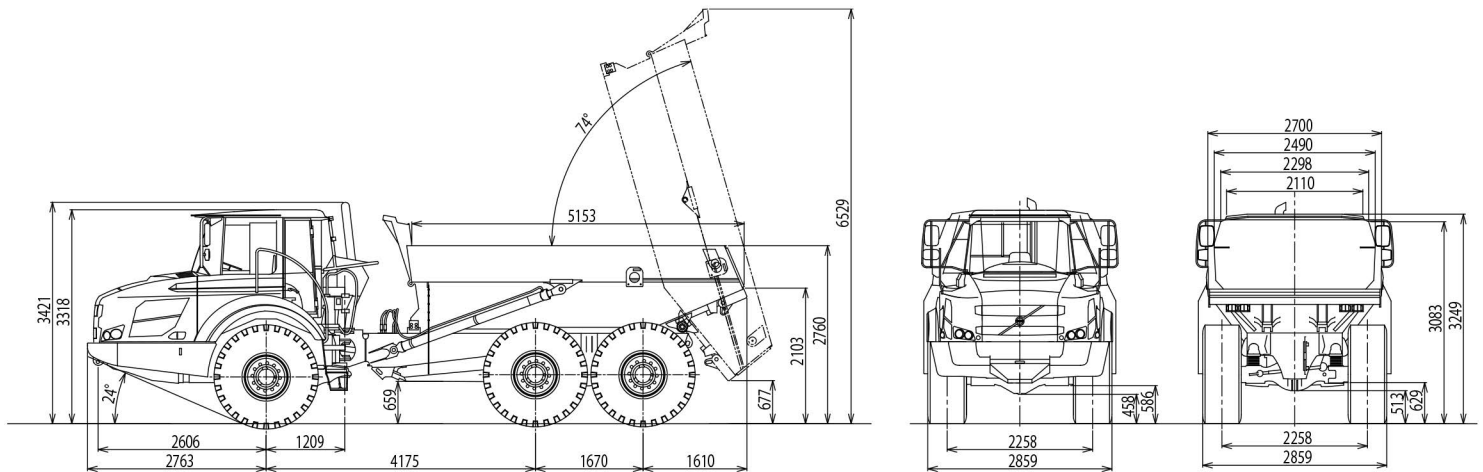
トンネル進入の際、車体前後の切返しが出来ない中・小断面であっても、走行可能なクリアランスさえ確保出来ればズリ積込、搬出が可能になります。

積込時は運転席リバース状態でスピルガードを開放し、バックで切羽まで走行します。積込終了後のズリ搬出の際は、運転席を正転し、通常の前進状態にて坑口まで向かいます。





項目		単位	仕様	
性能	最大積載量	kg	24,000	
	平積容量	m <sup>3</sup>	11.7	
	山積容量(SAE2:1)	m <sup>3</sup>	15	
	運転質量 (空車時)	前タイヤ荷重	kg	13,000
		後タイヤ荷重	kg	9,500
		合計	kg	22,500
	総重量	前タイヤ荷重	kg	15,000
		後タイヤ荷重	kg	31,500
		合計	kg	46,500
	最高走行速度(前進/後進)	km/h	53/13	
	最小回転半径	mm	4,065	
	登坂能力(実車最大)	%(度)	45(24)	
アーティキュレート角度	度	45		
ダンブ角	度	74		
ダンブタイム(上昇/下降)	秒	12/10		
寸法	全長	mm	10,218	
	全幅(荷台/台車)	mm	2,700/2,859	
	全高(排気管/キャビン)	mm	3,421/3,318	
	ベッセル高さ	mm	2,760	
	最低地上高	mm	513	
エンジン	名称	-	VOLVO D11L	
	対策排出ガス基準値	-	オフロード法2014年基準同等	
	出力	kW/rpm	235/2,100	
	総排気量	L(cc)	10,800	
ブレーキ	サービスブレーキ	-	エア・ハイドロリック・湿式ディスク	
	パーキングブレーキ	-	スプリング作動式	
	リターダ	-	サービスブレーキ兼用	
タイヤ形式			-	
タイヤ接地圧	空車時	前	kPa	132
		後	kPa	48
	積載時	前	kPa	152
		後	kPa	159
容量	作動油タンク	L	135	
	燃料タンク	L	380	




**ニシオティーアンドエム株式会社**  
 Tunnel & Mining 山岳トンネル施工機械、鉱山・砕石機械の総合レンタル企業  
 URL : <https://www.nishio-tm.co.jp>

● お問い合わせ