

ツインステアアーティキュレートダンプ

VOLVO ARTICULATED HAULERS

A25FTS



オリジナル

NETIS登録技術

採用機種！！



ツインステアリングキャブ

ツインステアリングシステムは、後退時に運転席を 180度回転させて、特別装備のアクセルペダル、ブレーキペダルとステアリングホイールで運転できるため、車体を方向転換させる必要がありません。

- 環境への配慮と優れた燃費効率 -

2011年規制オフロード(少数特例)対応エンジン搭載により、さらなる燃費の向上と排出ガスの低減を実現しています。

- 安全と快適さを追求した独自機能 -

VOLVO アーティキュレートダンプの特徴、ATC(自動トラクションコントロール)は、オフロードでの走行性能を最適化し、駆動系の保護、機械寿命を延ばします。また、ATC自身の段階制御が手動スイッチにて可能で、利便性が向上しています。

- 強力なブレーキとリターダ -

全輪に働く油圧乾式ディスクブレーキは高いブレーキ性能を発揮します。強力なリターダとエンジnbrakeが相まって、信頼性と低いランニングコストを実現します。

- 抜群のメンテナンス性能 -

90° 跳ね上げ式フードとステップ、整備時にはプラットフォームになる可倒式フロントグリル。整備性は群を抜いています。全ての給脂、ドレインは地上及びプラットフォームより容易に作業が可能です。

- 正確で安定したステアリング -

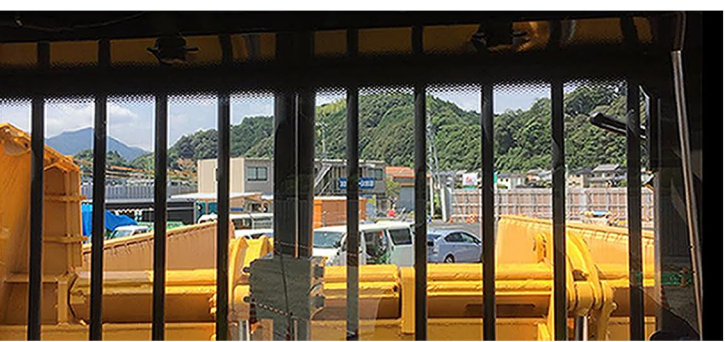
独自の自己補正型アーティキュレートステアリングにより、優れた安定性とステアリング力が得られます。抜群の制御、精度、安全性を実現しました。



車両に**スピルガード開閉装置**および**車体脇モニタリングシステム**を設け、**安全なバック走行**を実現しました。

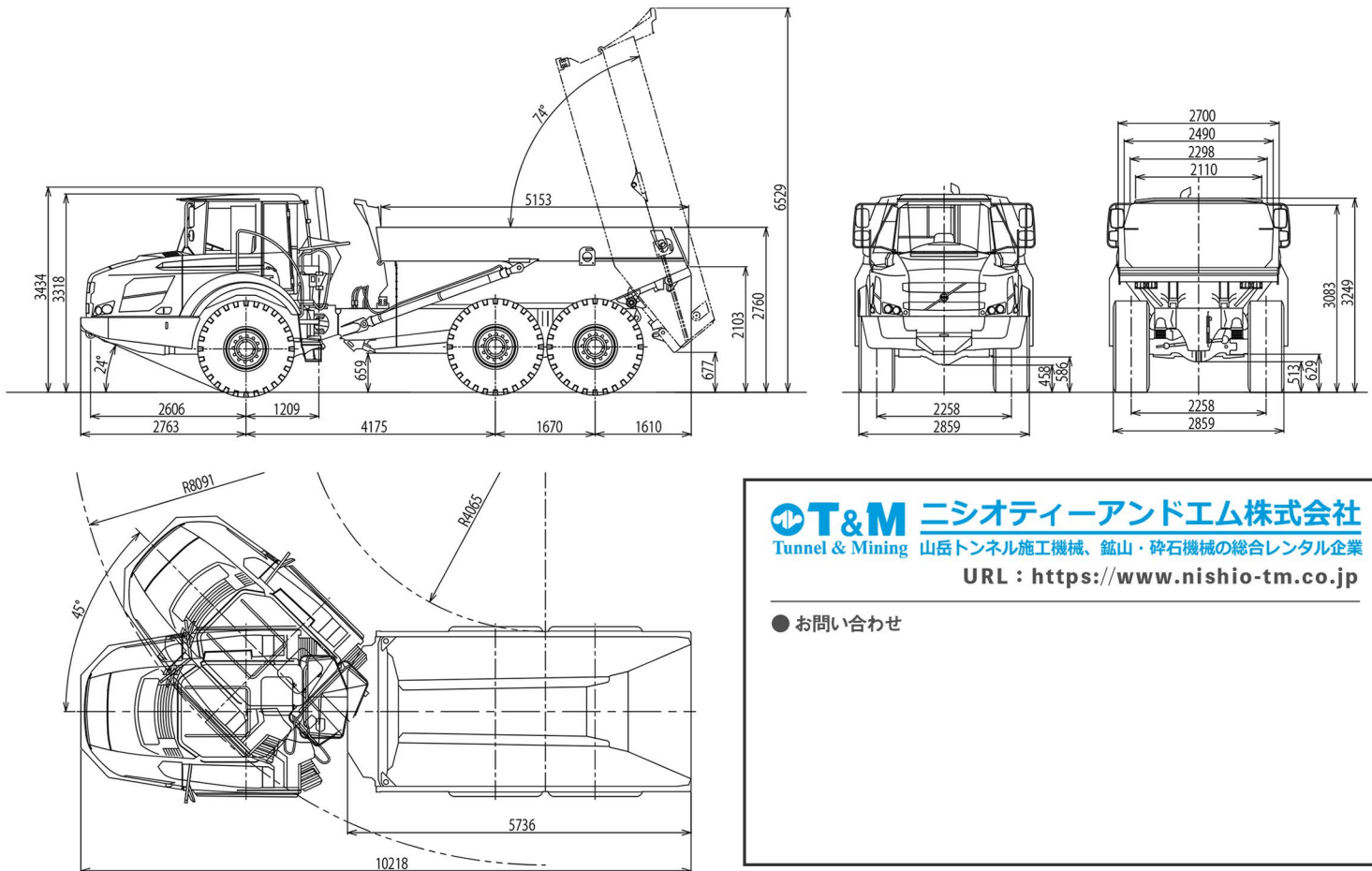
トンネル進入の際、車体前後の切返しが出来ない中・小断面であっても、走行可能なクリアランスさえ確保出来ればズリ積込、搬出が可能になります。

積込時は運転席リバース状態でスピルガードを開放し、バックで切羽まで走行します。積込終了後のズリ搬出の際は、運転席を正転し、通常の前進状態にて坑口まで向かいます。



仕様

項目		単位	仕様	
性能	最大積載量	kg	24,000	
	平積容量	m ³	11.7	
	山積容量(SAE2:1)	m ³	15	
	運転質量 (空車時)	前タイヤ荷重	kg	12,550
		後タイヤ荷重	kg	9,350
		合計	kg	21,900
	総重量	前タイヤ荷重	kg	14,550
		後タイヤ荷重	kg	31,350
		合計	kg	45,900
	最高走行速度(前進/後進)	km/h	53/13	
	最小回転半径	mm	4,065	
	登坂能力(実車最大)	%(度)	50(26.6)	
	アーティキュレート角度	度	45	
ダンプ角	度	74		
ダンプタイム(上昇/下降)	秒	12/10		
寸法	全長	mm	10,218	
	全幅(荷台/台車)	mm	2,700/2,859	
	全高(排気管/キャビン)	mm	3,434/3,318	
	ベッセル高さ	mm	2,760	
	最低地上高	mm	513	
	エンジン	名称	-	VOLVO D11H-B
対策排出ガス基準値		-	オフロード法2011年基準同等	
出力		kW/rpm	234/2,100	
総排気量		L(cc)	10,800	
ブレーキ		サービスブレーキ	-	エア・ハイドロリック・乾式ディスク
	パーキングブレーキ	-	スプリング作動式	
	リターダ	-	ミッション組込油圧リターダ	
タイヤ形式			-	
タイヤ接地圧	空車時	前	kPa	128
		後	kPa	48
	積載時	前	kPa	148
		後	kPa	160
容量	作動油タンク	L	175	
	燃料タンク	L	400	



T&M ニシオティーアンドエム株式会社
 Tunnel & Mining 山岳トンネル施工機械、鉱山・砕石機械の総合レンタル企業
 URL : <https://www.nishio-tm.co.jp>

● お問い合わせ